

Zweijahresbericht 2006/2007 | Erratum

Report 2006/2007 | Erratum



Liebe Leser,
leider hat sich ein kleiner Fehler eingeschlichen.
Zwei Legenden wurden vertauscht. Hier sehen
Sie die korrigierten Seiten 65 und 73.

Dear readers,
unfortunately a small mistake has occurred.
Two legends had been mixed up. You find
the correct pages 65 and 73 below.

**Abb. 1: Dominierendes Muster der Variabilität
des Bodensalzgehalts im südlichen Ozean
aus einer Ozean-Meereissimulation für den
Zeitraum 1900 bis 2100**

*Fig. 1: Dominant pattern of bottom salinity
variability in the Southern Ocean from an ocean-
sea ice simulation for the period 1900 to 2100*

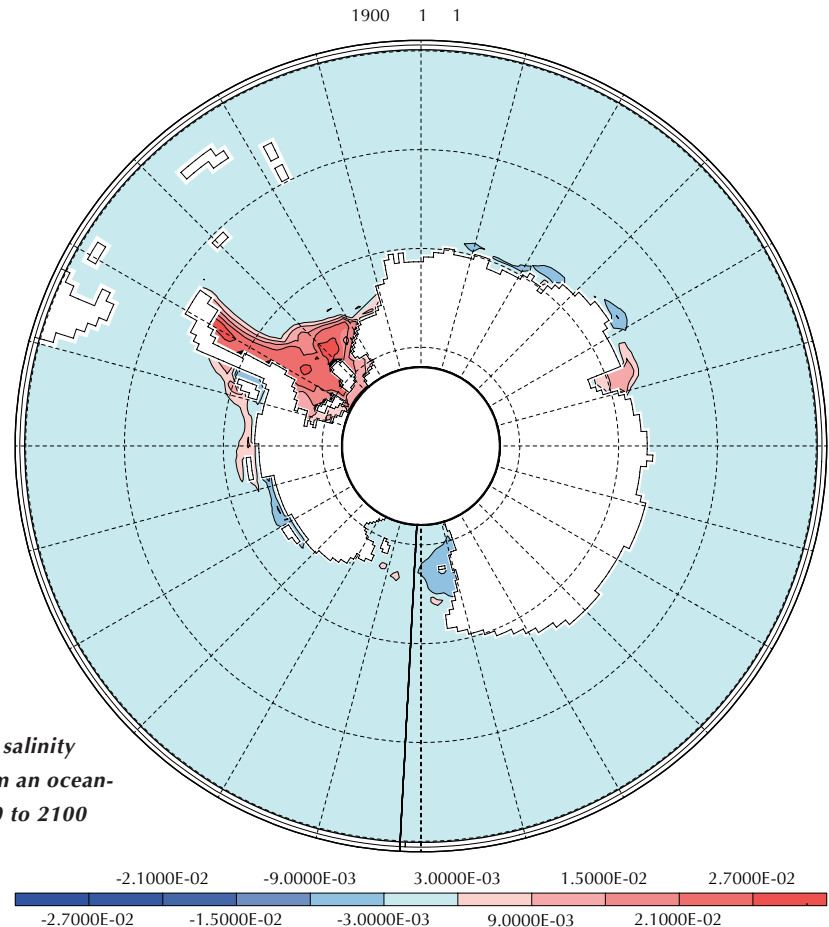


Abb. 4: Seismisches Profil aus dem Transkei Becken südöstlich Südafrikas. Der Aufbau der ostwest-orientierten M-Drift seit dem Oligozän (Reflektor O) deutet auf eine Bodenstromaktivität bereits in dieser Periode. Diese Bodenströmung floss von Westen durch die Agulhas Passage und weiter durch das Transkei Becken nach Süden. Damit zeigte die Paläoströmung einen dem heutigen Antarktischen Bodenwasser ähnlichen Pfad.

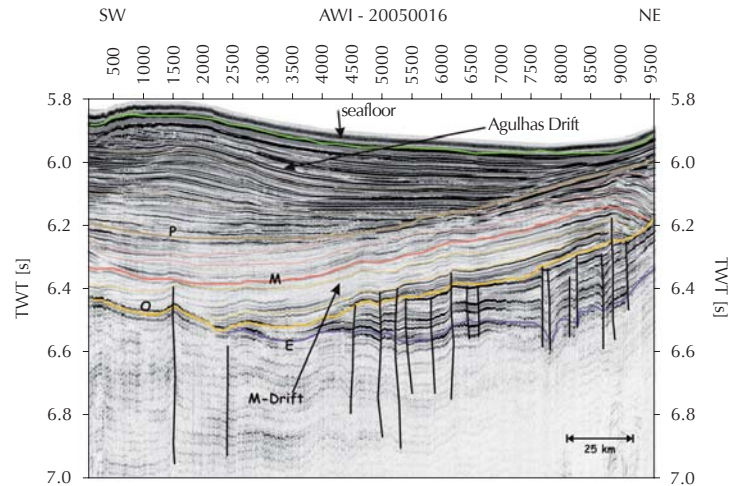


Fig. 4: Seismic profile from the Transkei Basin southeast of South Africa. The build-up of the east-west oriented M-Drift starting in Oligocene times (reflector O) indicates an active seabed current already for that period. This seabed current took a path from the west through the Agulhas Passage and onwards through the Transkei Basin towards the south. With this the seabed current showed a path similar to the Antarctic seabed-water of today.