



15. Personeller Aufbau und Haushaltsentwicklung
Personnel structure and budget trends



15.1 Personalplan 2006/2007

Staff plan 2006/2007

Die personelle Entwicklung im Berichtszeitraum ist in den nachstehenden Übersichten dargestellt.

Bremerhaven

	am 31.12.2006	am 31.12.2007
unbefristetes Personal	290,5	291
befristetes Personal	357	354
Summe	647,5	645
davon drittmittelfinanziert	189	201

Potsdam

	am 31.12.2006	am 31.12.2007
unbefristetes Personal	34	36
befristetes Personal	44	47
Summe	78	83
davon drittmittelfinanziert	23	21

Helgoland

	am 31.12.2006	am 31.12.2007
unbefristetes Personal	47,5	47,5
befristetes Personal	13	20
Summe	60,5	67,5
davon drittmittelfinanziert	3	7

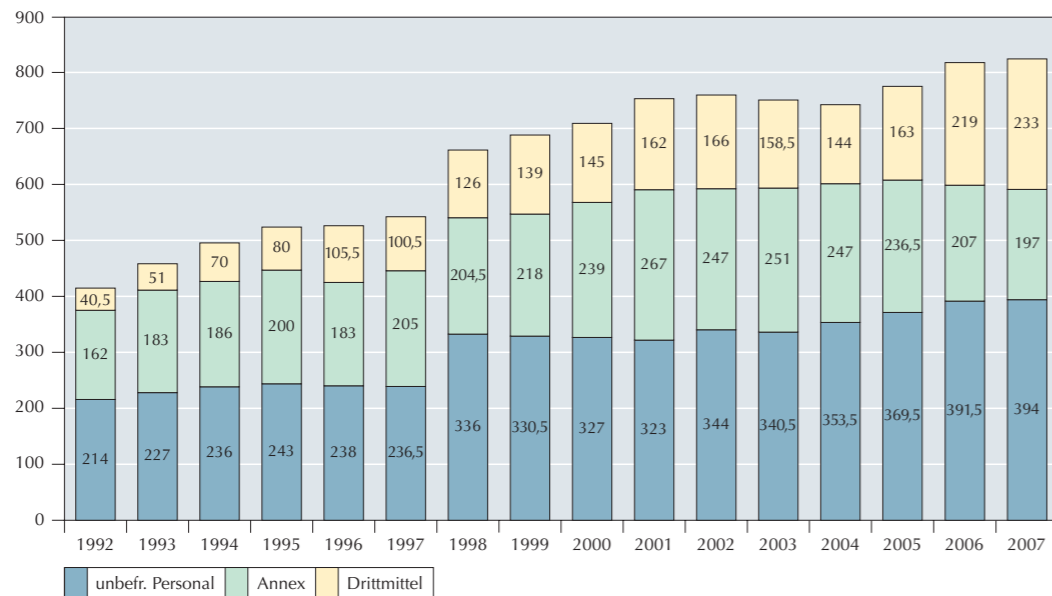
Sylt

	am 31.12.2006	am 31.12.2007
unbefristetes Personal	19,5	19,5
befristetes Personal	12	9
Summe	31,5	28,5
davon drittmittelfinanziert	4	4

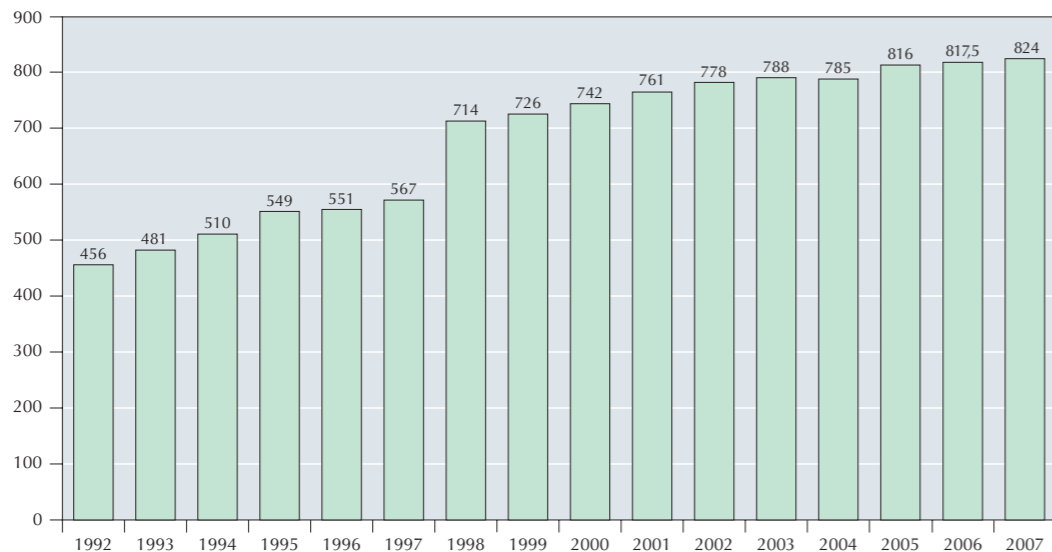
Stiftung AWI gesamt

	am 31.12.2006	am 31.12.2007
unbefristetes Personal	391,5	394
befristetes Personal	426	430
Summe	817,5	824
davon drittmittelfinanziert	219	233

Personalentwicklung im AWI von 1992 bis 2007 (in Vollzeitäquivalenten)



Personalentwicklung im AWI von 1992 bis 2007 (in Personen)



15.2 Finanzplan 2006/2007 *Financial plan 2006/2007*

Stiftung AWI

	Ist am 31.12.2006				Ist am 31.12.2007			
	Bremerhaven	Inselstationen	Potsdam	gesamt	Bremerhaven	Inselstationen	Potsdam	gesamt
	€	€	€	€	€	€	€	€
Betrieb								
Personal	22.943	3.536	2.308	28.787	20.819	4.009	2.400	27.228
Sachmittel	39.956	4.654	1.375	45.985	38.524	4.570	1.311	44.405
Investitionen								
Laufende Investitionen	5.740	1.117	497	7.354	12.034	665	681	13.380
Investitionen > 2,5 Mio €	17.073	1.863	0	18.936	13.448	1.950	0	15.398
Einnahmen								
Erlöse u. Erträge	-1.788	-555	-2	-2.345	-560	-307	0	-867
Gesamt								
Drittmittel	83.924	10.615	4.178	98.717	84.265	10.887	4.392	99.544
	16.587	321	655	17.563	26.483	334	1.096	27.913

Finanzplan 2006/2007

